



"Aucun sacrifice" **TRACER**
by PRIME TIME Mfg.

Tracer 290BH - Montré avec Décor Portobello



Pour un client qui recherche une caravane de voyage ultralégère sans sacrifier le style, le confort, ou la commodité... nous avons conçu notre série de caravanes de voyage Tracer.

Nos unités Tracer Ultra Lite offre de spacieux espaces, des ameublements résidentiels de luxe et d'autres caractéristiques que vous ne trouverez généralement pas dans une caravane ultralégère qui est souvent plus légère de quelques milliers de livres que des caravanes traditionnelles!



Tracer 260KS Chambre

Tracer Breeze 31BHD



Tracer 22MBD Lit monté



Tracer 22MBD Lit descendu



Tracer 22MBD Cuisine extérieure

TRACER - PLANS DE PLANCHER ET SPÉCIFICATIONS



255RB



260KS



274BH



290BH
NOUVEAU



291BR



PVV (poids de base à la livraison)*- le poids de l'appareil tel que fabriqué à l'usine. Il comprend tout le poids de l'unité sur les essieux, le timon ou l'attelage ainsi que le gaz propane. Le PBL ne comprend pas le cargo, l'eau potable, l'équipement optionnel supplémentaire ou les accessoires installés par le concessionnaire. * Estimation moyenne basée sur la construction de base des équipements optionnels.

CC (Capacité de chargement)** - la quantité de poids disponible pour l'eau potable, cargaison, équipements et accessoires optionnels supplémentaires. CC est égal au PNBV moins le PBL. Le poids CC disponible devrait accueillir l'eau potable (8,3 livres par gallon). Avant de remplir le réservoir d'eau douce, vider les réservoirs noirs et gris afin d'augmenter la capacité de chargement. **Estimation moyenne basée sur la construction de base des équipements optionnels

SPÉCIFICATIONS	255RB	260KS	274BH	290BH	291BR
LONGUEUR	29' 6"	30' 11"	31' 5"	34' 5"	34' 6"
HAUTEUR	10' 11"	10' 11"	10' 11"	10' 11"	10' 11"
POIDS AU TIMON	595 lb.	680 lb.	590 lb.	690 lb.	740 lb.
POIDS À LA LIVRAISON (PVV)	5,629 lb.	6,095 lb.	5,920 lb.	6,537 lb.	6,230 lb.
CAPACITÉ DE CHARGEMENT	1,966 lb.	1,587 lb.	1,670 lb.	1,155 lb.	1,510 lb.

TRACER BREEZE - PLANS DE PLANCHER ET SPÉCIFICATIONS



19MRB



20RBS



22MDB
NOUVEAU



24DBS



25RBS



26DBS



31BHD

SPÉCIFICATIONS	19MRB	20RBS	22MDB	24DBS	25RBS	26DBS	31BHD
LONGUEUR	22' 11"	23' 1"	25' 8"	27' 11"	29' 1"	31' 1"	34' 6"
HAUTEUR	10' 7"	10' 7"	10' 7"	10' 7"	10' 7"	10' 7"	10' 7"
POIDS AU TIMON	516 lb.	408 lb.	458 lb.	505 lb.	550 lb.	555 lb.	635 lb.
POIDS À LA LIVRAISON (PVV)	4,265 lb.	4,110 lb.	4,367 lb.	4,940 lb.	4,950 lb.	5,530 lb.	6,260 lb.
CAPACITÉ DE CHARGEMENT	3,253 lb.	3,298 lb.	3,093 lb.	2,565 lb.	2,602 lb.	2,025 lb.	1,335 lb.

CARACTÉRISTIQUES À FORT IMPACT



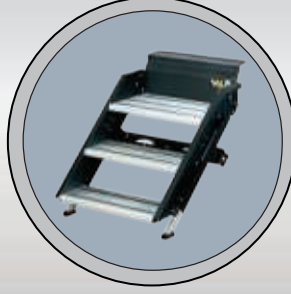
CONSTRUCTION
ETERNABOND



CUISINIÈRE AVEC
COUVERT EN VERRE ET
LUMIÈRE DEL



HAUT-PARLEURS
EXTÉRIEURS AVEC
LUMIÈRES DEL BLEUES



MARCHEPIED
DÉPLIABLE
"SOLIDE STEP"



CAP AVANT AÉRODYNAMIQUE
AVEC PLAQUE DE
PROTECTION LARMÉE



ESSIEUX DEXTER AVEC
GARANTIE 5 ANS



PRÉPARÉ POUR
ÉNERGIE SOLAIRE



PRÉPARÉ POUR
CAMÉRA DE REcul



STORES À ROULEAU



ANNEAU POUR
ACCROCHER LA LAISSE
DU CHIEN



CHARNIÈRES DE PORTE
À FRICTION



COMPTOIRS SANS
JOINT DE STYLE
RÉSIDENTIEL



DÉCAPSULEUR
EXTÉRIEUR



DESSOUS D'UNITÉ
FERMÉ ET CHAUFFÉ



LUMIÈRES AVEC
DÉTECTEUR DE
MOUVEMENT



STABILISATEURS
ÉLECTRIQUES
(N/D BREEZE)



TIMON ÉLECTRIQUE
(N/D BREEZE)



CENTRE DE RACCORD
UNIVERSSEL
(N/D BREEZE)

DE SÉRIE & OPTIONS

CONSTRUCTION ETERNABOND COMPRENANT:

- Murs latéraux laminés cadrés d'aluminium R-11 - * †
- Murs aux extrémités laminés cadrés d'aluminium R-11 - * †
- Plancher principal laminé cadré d'aluminium R-14 - * †
- Murs et toit de rallonge laminés cadrés d'aluminium R-11 - * †

SAISON DE CAMPING EXTENSIONNÉE

- Toit (R-14) Isolation double en fibre de verre - * †
- Plancher (R-14) Épaisse particules de mousse d'isolation - * †
- Devant (R-14) Isolation double en fibre de verre - * †
- Dessous d'unité fermé et chauffé - * †
- Réservoirs de rétention chauffés - * †

CONSTRUCTION

- Fibre de verre extérieure plastifiée - * †
- Plate forme de 3/8" sur le toit - * †
- Chevrons de toit de 5" approuvés pour charge de neige - * †
- Toit en caoutchouc TPO d'un seul morceau garantie 12 ans- * †

CARACTÉRISTIQUES & ÉQUIPEMENTS EXTÉRIEURS

- Auvent électrique avec lumière DEL - * †
- Stabilisateurs électriques - *
- Timon électrique - *
- Énorme coffre de rangement plein largeur - * †
- Portes de coffre 1" d'épaisseur avec charnières magnétique - * †
- Centre de raccord universel - *
- Commutateur de débranchement pour la batterie - *
- Rinçage du réservoir des eaux noires - * †
- Douche extérieure avec boyau rétractable - * †
- Préparé pour énergie solaire - * †
- Préparé pour caméra de recul - * †
- Prêt pour le câble et satellite - * †
- Grande poignée d'assistance pliable - *
- Marchepied repliable "Solid Srep"- * †
- Pneus de secours avec support- * †
- Antenne de TV ajustable - * †
- Prise électrique extérieure GFI - * †
- Connexion rapide pour propane - * †
- Haut-parleurs extérieurs avec lumières DEL de grade marin- * †
- Cap avant aérodynamique en fibre de verre - *
- Pare-cailloux avant en tôle larmée - * †
- Moyeux d'essieux 'EZ Lube' faciles à graisser - * †
- Suspension large 'EZ Tow' - *
- Essieux Dexter avec 5 ans de garantie - * †
- Pneus radiaux cotés "D" - * †
- Becs d'écoulement allongés- * †
- Décapsuleur extérieur - * †
- Anneau pour chien sécurité pour les animaux - * †
- Cuisine extérieure (certains plans de plancher) - * †
- Cordon d'alimentation détachable de 30 AMP - * †
- Cordon d'alimentation détachable de 50 AMP (certains modèles) - * †

CARACTÉRISTIQUES & ÉQUIPEMENTS INTÉRIEURS

- Grande TV DEL dans tous les plans de plancher- * †
- Éclairage DEL partout avec lumière détecteur de mouvement- * †
- Système stéréo AM/FM/ Bluetooth avec connexion HDMI- * †
- Portes d'armoires de style shaker avec insertion de verre- * †
- Structure des armoires pré-percée et vissée - * †
- Portes d'armoires en bois franc - * †
- Robinet de cuisine "J" en nickel brossé - * †
- Grand évier de cuisine simple - * †
- Comptoirs sans joint de style résidentiel - * †
- Stores à rouleau à fermeture lente avec traitement de fenêtres de style résidentiel - * †
- Divan-lit résidentiel (plupart des modèles) - * †
- Toilette haute à chasse au pied - * †
- Grande armoire à pharmacie - * †
- Contour de douche - * †
- Puits de lumière en haut de la douche (plupart des modèles) - * †
- Ventilateur 12 V dans la salle de bain- * †
- Matelas de mousse Queen "Evergreen" Select- * †
- Matelas de couchettes piqués (où applicable)- * †
- Couvre-lit coussiné résidentiel - * †

APPAREILS

- Grand réfrigérateur 2 portes - * †
- Climatiseur canalisé résidentiel de 13 500 BTU - * †
- En option un climatiseur 15 000 BTU - * †
- Chauffe-eau gaz/électrique de 6 gallons - * †
- Chauffe-eau 18 gallons gaz/Hr avec mode de recouvrement rapide - * †
- Fournaise au gaz haute densité - * †
- Grand four avec dessous en verre - * †
- Four à micro-ondes - * †
- Hotte avec lumière et ventilateur- * †
- Contournement sur chauffe-eau - * †
- Pompe à eau haute capacité avec interrupteur intérieur et extérieur - * †

SÉCURITÉ

- Détecteur de monoxyde de carbone - * †
- Détecteur de propane - * †
- Extincteur - * †
- Chaînes de sécurité double à l'attelage - * †
- Détecteur de fumée - * †

CAPACITÉ DES RÉSERVOIRS

- Capacité en eau fraîche - 48 gallons
- Capacité en eaux noires - 30 gallons **
- Capacité en eaux grises - 30 gallons **

ENSEMBLE AVANTAGE TRACER*

- Construction Eternabond®
- Cap avant aérodynamique
- Stores à rouleau à fermeture lente
- Chauffe-eau 18 gallons gaz/Hr avec mode de recouvrement rapide
- Pneus de secours avec support
- Douche extérieure
- Haut-parleurs extérieurs
- Auvent électrique avec lumière DEL
- Préparé pour énergie solaire
- Préparé pour caméra de recul
- Dessous d'unité complètement fermé
- Centre de raccord universel
- Stabilisateurs électriques
- Timon électrique
- Suspension large 'EZ Tow'
- Comptoirs sans joint de style résidentiel
- Dossieret de tuile de style résidentiel Subway
- Robinet de cuisine "J" en nickel brossé

ENSEMBLE AVANTAGE TRACER BREEZE†

- Construction Eternabond
- Chauffe-eau 18 gallons gaz/Hr avec mode de recouvrement rapide
- Pneus de secours avec support
- Douche extérieure
- Haut-parleurs extérieurs
- Auvent électrique avec lumière DEL
- Préparé pour énergie solaire
- Préparé pour caméra de recul
- Dessous d'unité complètement fermé
- Stores à rouleau à fermeture lente
- Éclairage intérieur DEL
- Grand réfrigérateur 2 portes
- Comptoirs sans joint de style résidentiel

* = TRACER ULTRA LITE

† = TRACER BREEZE

DSI QUALITY CIRCLE AWARD

Prime Time Manufacturing est fier d'être reconnu comme un leader de l'industrie pour ce qui est de la valeur, de la fiabilité et la qualité en général, par l'Association des concessionnaires de véhicules récréatifs.

Ceci a pu être accompli en nous dévouant à respecter des 'Normes Supérieures' dans la conception, la construction, les tests et le service à la clientèle. Voyez par vous-mêmes – nous sommes certains que vous serez impressionnés!



Test de pression 'Seek-A-Leak'



Test des joints à l'air sous pression



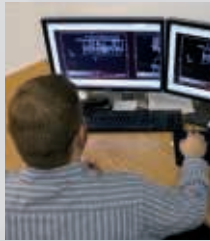
Audits de qualité par les dirigeants



Service à la clientèle sur le web



Inspection pré-livraison secondaire en 65 points



Ingénierie avancée



Construction ETERNABOND®



Tunnel de pluie



FROG™ Groupe de Propriétaires de Forest River

www.primetimerv.com
PO Box 330 • 55470 CR 1 • Elkhart, IN 46515

Retrouvez-nous sur Facebook

ADHÉSION GRATUITE
au groupe de propriétaires Forest River
www.forestriverfrog.com



www.ForestRiverBuyLocal.com

SPÉCIFICATIONS ADDITIONNELLES

PNBV (POIDS NOMINAL BRUT DU VÉHICULE): LE POIDS MAXIMAL PERMET DE L'UNITÉ À PLEINE CHARGE. IL INCLUT TOUS LES POIDS, PLUS TOUS LES FLUIDES, CARGAISONS, ÉQUIPEMENTS ET ACCESSOIRES OPTIONNELS. POUR DES RAISONS DE SÉCURITÉ ET DE PERFORMANCE DU PRODUIT, NE PAS DÉPASSER LE PNBV.

PNBE (POIDS NOMINAL BRUT SUR L'ESSIEU): LE POIDS MAXIMUM PERMIS, INCLUANT CARGO, FLUIDES, ÉQUIPEMENTS ET ACCESSOIRES OPTIONNELS QUI PEUVENT ÊTRE PRIS EN CHARGE EN TOUTE SÉCURITÉ SUR TOUS LES ESSIEUX.

CHAQUE VR DE FOREST RIVER EST PESÉ À L'USINE AVANT L'EXPÉDITION. UNE ÉTIQUETTE D'IDENTIFICATION DU POIDS RÉEL DU VÉHICULE SANS CHARGE AINSI QUE LA CAPACITÉ DE CHARGE EST APPLIQUÉE SUR CHAQUE VR DE FOREST RIVER AVANT DE QUITTER NOS INSTALLATIONS. LA CAPACITÉ DE CHARGE DE VOTRE UNITÉ EST DÉSIGNÉE PAR LE POIDS, ET NON EN VOLUME, DE SORTE QUE VOUS NE POUVEZ PAS NÉCESSAIREMENT UTILISER TOUT L'ESPACE DISPONIBLE LORS DU CHARGEMENT DE VOTRE UNITÉ.

ASSISTANCE ROUTIÈRE D'URGENCE 24/7 AVEC L'ACHAT D'UN VÉHICULE*

- Remorquage
- Service de treuil
- Survolage
- Mécanicien mobile
- Changement de pneu
- Support technique
- Livraison de liquide
- Service de localisation de concessionnaires
- Déverrouillage des portes

SAFERIDERV MOTOR CLUB

*VALABLE 1 AN À COMPTER DE LA DATE D'ACHAT



CENTRE DE VÉRIFICATION AVANT LIVRAISON

Voici 20,000 pieds carrés qui vous offrent une assurance de qualité. La base essentielle d'un produit de haute qualité. Cette installation de pointe fait ses commentaires de façon quotidienne et immédiate à la production afin de s'assurer de la qualité de construction de chaque unité produite.

Téléchargez votre application mobile de Prime Time Manufacturing ou visitez notre manuel dynamique en ligne afin d'améliorer votre expérience comme propriétaire. Ces options interactives procurent une facilité et une perspicacité incroyables dans l'utilisation, l'entretien et la jouissance de votre produit Prime Time Manufacturing. Allant de vidéos "comment faire", des photos et illustrations des différentes composantes, des systèmes et les caractéristiques et ses contenus sont entièrement téléchargeables en formulaire PDF, donc une réponse est toujours facile à obtenir et ses données sont accessibles d'un simple clic.



Voyez notre manuel en ligne au: <http://www.primetimerv.com/OnlineManual.aspx> ou téléchargez gratuitement notre application e depuis l'App Store ou Google Play!

Prendre note que ces brochures ont été traduites en français. Toujours se reporter à la brochure en anglais du manufacturier. L'information contenue dans cette brochure est celle connue au moment de la publication. Toutefois, pendant l'année, il peut être nécessaire de faire des révisions et Forest River se réserve le droit de faire tout changement, sans préavis, aux prix, couleurs, matériaux, équipements et spécifications, ainsi que l'ajout de nouveaux modèles et l'abandon de modèles montrés dans cette brochure. Ainsi, veuillez consulter votre concessionnaire Forest River et confirmez l'existence de tout matériau, design ou spécification importants à votre décision d'achat. Traduit par Claude M Dechene claudemville@videotron.ca

©2018 Prime Time Manufacturing une division de Forest River Inc, une compagnie de Berkshire Hathaway. Tous droits réservés.



EN SAVOIR PLUS

Balayez ce code à barres avec un lecteur "QR" sur votre téléphone intelligent pour en savoir plus à propos de Forest River.



Une compagnie de Berkshire Hathaway

CONCESSIONNAIRE